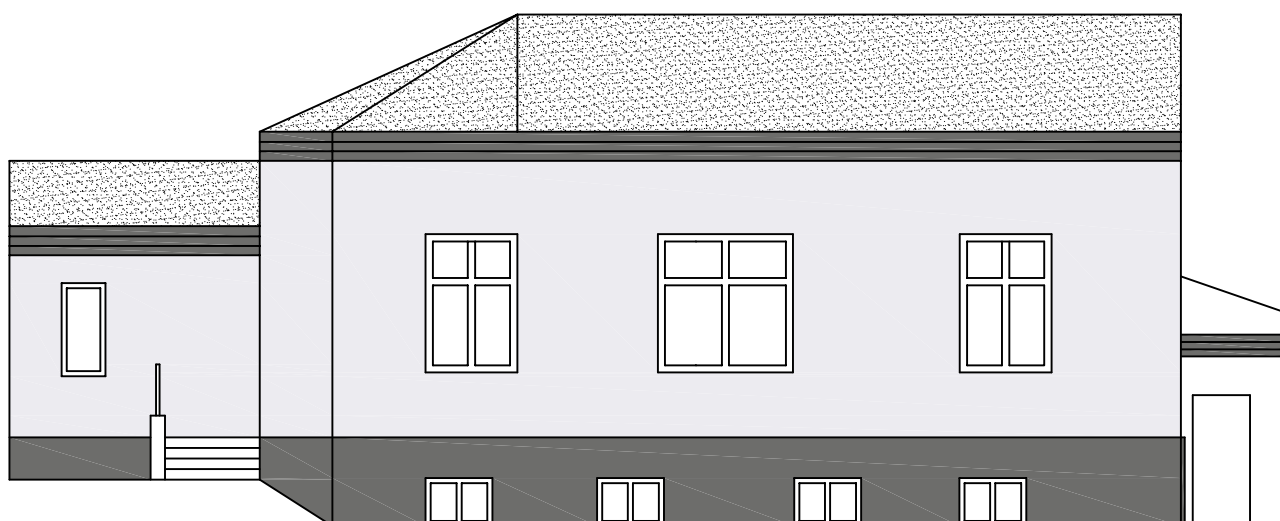
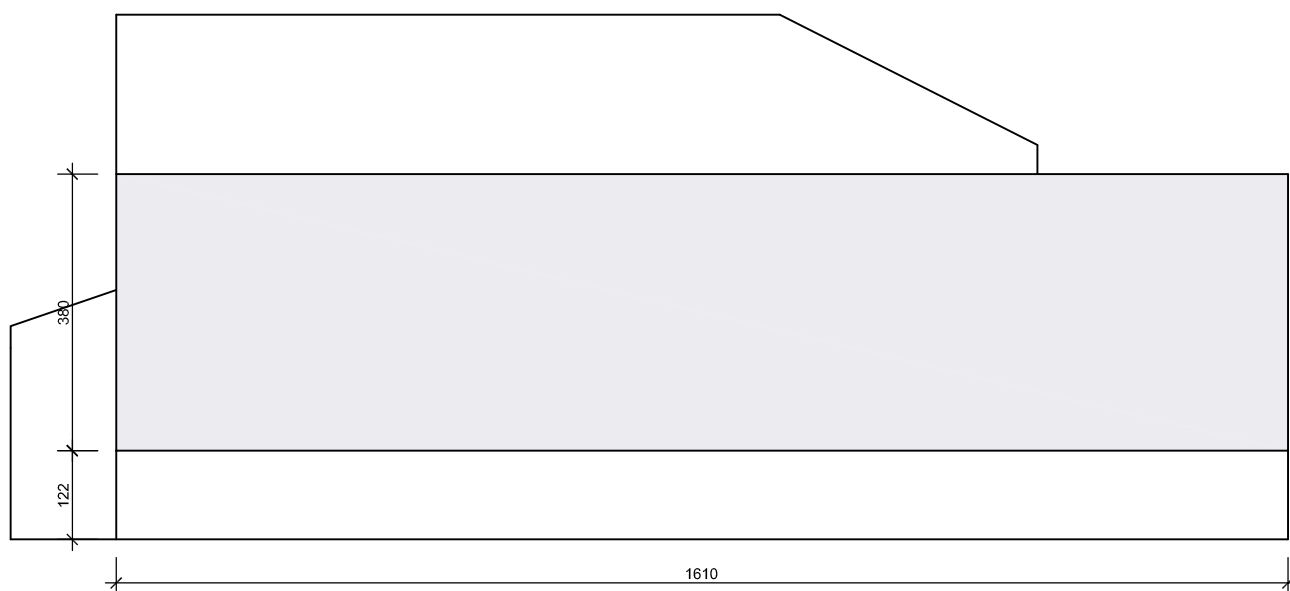


BUDYNEK OFICYNY

ELEWACJA POŁUDNIOWA




ELEWACJA PÓŁNOCNA



KOLORYSTYKA ELEWACJI

 - tynk cienkowarstwowy baranek 2mm
Atlas - kolor SAH 0122

 - farba akrylowa elewacyjna
Atlas - kolor SAH 0375
(dot. gzymsu oraz cokołu)

TEMAT	PROJEKT REMONTU BUDYNKU MIESZKALNEGO WIELORODZINNEGO		
ADRES	Kielce ul. Okrzei 12	PODPIS	
PROJEKTOWAŁ:	mgr inż. TOMASZ PIERZAK Upr. Bud. SWK/0005/POOK/10		
DATA	CZERWIEC 2019r	SKALA: 1:100	
TYTUŁ RYSUNKU	BUDYNEK OFICYNY ELEWACJA PŁD. i PŁN.	NR RYS.	6